

Haya van Somerenlaan 1

Amstelveen



Haya van Somerenlaan 1

Woonoppervlakte	circa 132 m ²
Perceeloppervlakte	179 m ²
Bouwjaar	1991
Aantal slaapkamers	4
Energielabel	C
Tuin	Voor-, zij- en achtertuin met achterom
Balkon	ca 4 m ²

Vraagprijs

€ 615.000

K.K.



Haya van Somerenlaan 1

Amstelveen



Beste belangstellende,

Dank je wel voor je interesse in **Haya van Somerenlaan 1 in Amstelveen**. Een fantastische hoekwoning met veel leefruimte, 4 slaapkamers en een voor-, zij- en achtertuin met achterom. Op de 2e verdieping is er ook nog een balkon. In dit huis is het heerlijk wonen voor het hele gezin!

Hoe de verkopers het wonen hier zelf beleven lees je in de rubriek 'verkoper aan het woord...' Heb je vragen of ben je geïnteresseerd in een bezichtiging? Bel ons gerust.

Met Hartelijke groeten,

Miranda



Vlindermolen Makelaardij

Watermaalpad 1
1066 WX Amsterdam

020 774 14 94 / 06 513 52 985
info@vlindermolen.nl
vlindermolen.nl

Verkoper aan het woord

Wij zijn de eerste bewoners van het huis en hebben hier altijd met veel plezier gewoond. Het huis zelf, de mooie ligging aan een brede laan, de prettige wijk en alle faciliteiten in de buurt zorgden ervoor dat wij ons hier met het gezin en later samen helemaal thuis voelden.

Nu is het tijd voor een nieuwe levensfase en daar hebben wij ook weer zin in. We blijven in de buurt en alle herinneringen gaan mee. We hopen dat nieuwe bewoners net zoveel plezier mogen beleven aan dit o zo fijne familiehuis.

Hans en Jelka

Interesse?



Hier ben ik thuis
Vlindermolen
Makelaardij

Watermaalpad 1
1066 WX Amsterdam

020 774 14 94 / 06 513 52 985
info@vlindermolen.nl
vlindermolen.nl

Omschrijving

RUIIME HOEKWONING MET 4 SLAAPKAMERS, VEEL LICHTINVAL EN GELEGEN AAN EEN PRACHTIGE LAAN MET BREDE GROENSTROKEN OP EEN UITSTEKENDE LOCATIE IN AMSTELVEEN WESTWIJK.

Heerlijk wonen voor het hele gezin in deze fantastische en mooi gelegen hoekwoning. De ruimte zit er goed in. Met 4 slaapkamers, veel leefruimte, een ruime badkamer, een separate wasruimte op de tweede verdieping en een voor-, zij- en achtertuin (met achterom). Winkels en openbaar vervoer voorzieningen zijn vlakbij, net als (internationale) scholen. Voor een wandeling door de natuur ga je naar De Poel of het Amsterdamse bos.

Indeling

Begane Grond

Eenmaal door de voordeur kom je in de royale hal van de woning. Hier bevinden zich het toilet, de trap en de meterkast. De hal geeft je toegang tot de diepe en brede tuingerichte woonkamer. Aan de woonkamer grenst de open keuken. Deze is gelegen aan de voorzijde van de woning. De nette open keuken beschikt over een 4-pits gasfornuis, inbouwoven en -vaatwasser, veel werkruimte op het aanrechtblad en veel kastruimte voor al je keukengerei. De op het zuidoosten gelegen achtertuin is mooi aangelegd. De planten in de aangelegde borders zorgen voor een heerlijk buitengevoel het hele jaar door. Er is een buitenkraantje aanwezig. De brede tuin heeft een achterom en een ruime vrijstaande houten berging (voorzien van elektra) met veel plek voor het opbergen van tuinspullen en fietsen.

Eerste verdieping

De overloop op de eerste verdieping leidt naar twee ruime slaapkamers. Op deze etage bevindt zich ook de keurige badkamer voorzien van een groot wastafelmeubel, een ruime douche en een tweede toilet. Met de vaste trap bereik je de tweede verdieping.

Tweede verdieping

De royale en lichte overloop leid je naar twee goed bemeten slaapkamers, een separate wasruimte en een fijn balkon waar je de was kunt drogen of kunt genieten van de buitenlucht en het uitzicht .

Omschrijving

Woonomgeving en bereikbaarheid

Deze gunstig gelegen kindvriendelijke woonwijk biedt ruime parkeermogelijkheden en ligt op slechts 5 minuten loopafstand van winkelcentrum Westwijk en openbaar vervoer, waarmee je in korte tijd op Station Zuid in Amsterdam bent. Belangrijke uitvalswegen zoals de A9 naar Schiphol en de Beneluxbaan naar Amsterdam-Zuid zijn snel bereikbaar. Voor gezinnen en thuiswerkers is dit huis en deze buurt ideaal. Met nabijheid van (internationale) scholen, sportfaciliteiten en dagelijkse boodschappen, biedt Westwijk een compleet en comfortabel woongebied. Het Amsterdamse Bos, De Poel, winkelcentrum Stadshart Amstelveen en diverse sportvelden liggen op korte fietsafstand. Schiphol en Amsterdam zijn goed bereikbaar en het Oude Dorp met zijn gezelligheid is om de hoek.

Highlights:

- Ruime hoekwoning van circa 132 m² woonoppervlak
- 4 slaapkamers
- Ruime woonkamer
- Prettige indeling
- Voor-, zij- en achtertuin
- Balkon met uitzicht
- Ruime berging en een handige achterom
- Woning met een heerlijke lichtinval
- Energielabel C
- Gunstig gelegen aan een prachtige laan
- Je koopt de woning van de eerste eigenaren

Heb je interesse? Neem snel contact op en bel, mail of WhatsApp voor meer informatie of het direct inplannen van een bezichtiging!

Bel / WhatsApp: 020 - 7741494 / 06 51352985
E-mail: miranda@vlindermolen.nl

Description

SPACIOUS END-OF-TERRACE HOUSE WITH 4 BEDROOMS LOCATED ON A BEAUTIFUL AVENUE AT AN EXCELLENT LOCATION IN AMSTELVEEN WESTWIJK.

Enjoy comfortable living in this fantastic and beautifully located end of terraced family house. The house has 4 bedrooms, plenty of living space, a spacious bathroom, a separate laundry room on the second floor, and a front-, side-, and backyard (with rear access). Shops, public transportation facilities and (international) schools are nearby. For a nature walk, you can visit De Poel or the Amsterdamse Bos.

Layout

Ground Floor

Once through the front door, you are welcomed in the spacious hall of the house. Here, you'll find the toilet, the staircase, and the meter cupboard. The hall provides access to the deep and wide garden-oriented living room. The open kitchen is adjacent to the living room and is located at the front of the house. The tidy open kitchen features a 4-burner gas stove, built-in oven and dishwasher, plenty of workspace on the countertop, and ample storage space for all your kitchen utensils.

The southeast-facing garden is beautifully landscaped, with plants in the borders providing a delightful outdoor ambiance all year round. An outdoor tap is available for easy watering of plants. Enjoy the sun at any time of day. The wide garden includes a rear entrance and a spacious wooden storage shed, perfect for all your gardening tools and bicycles.

First Floor

The landing on the first floor leads to two well-sized bedrooms. This floor also features a well-kept bathroom with a large vanity unit, a spacious shower and a toilet. Ascend the fixed staircase to reach the second floor.

Second Floor

The generous landing hosts a roomy storage cupboard where the washing machine, dryer, and central heating system find their place. Here, you'll also discover two bedrooms. From the landing you can step out onto the balcony for a breath of fresh air or to hang up your laundry.

Description

Living Environment and Accessibility

This conveniently located, child friendly residential area offers ample on-street parking possibilities and is just a 5-minute walk from Westwijk shopping center and public transport, connecting you to Amsterdam Zuid Station in no time. Major thoroughfares like the A9 to Schiphol and the Beneluxbaan to Amsterdam Zuid are easily accessible.

For families and remote workers, this house and neighborhood is ideal. With proximity to schools, sports facilities, and daily amenities, Westwijk provides a complete and comfortable living environment. The Amsterdamse Bos, De Poel, Stadshart Amstelveen shopping center, and various sports fields are a short bike ride away. Schiphol and Amsterdam are easily reachable, and the Old Village with its cozy atmosphere is just around the corner.

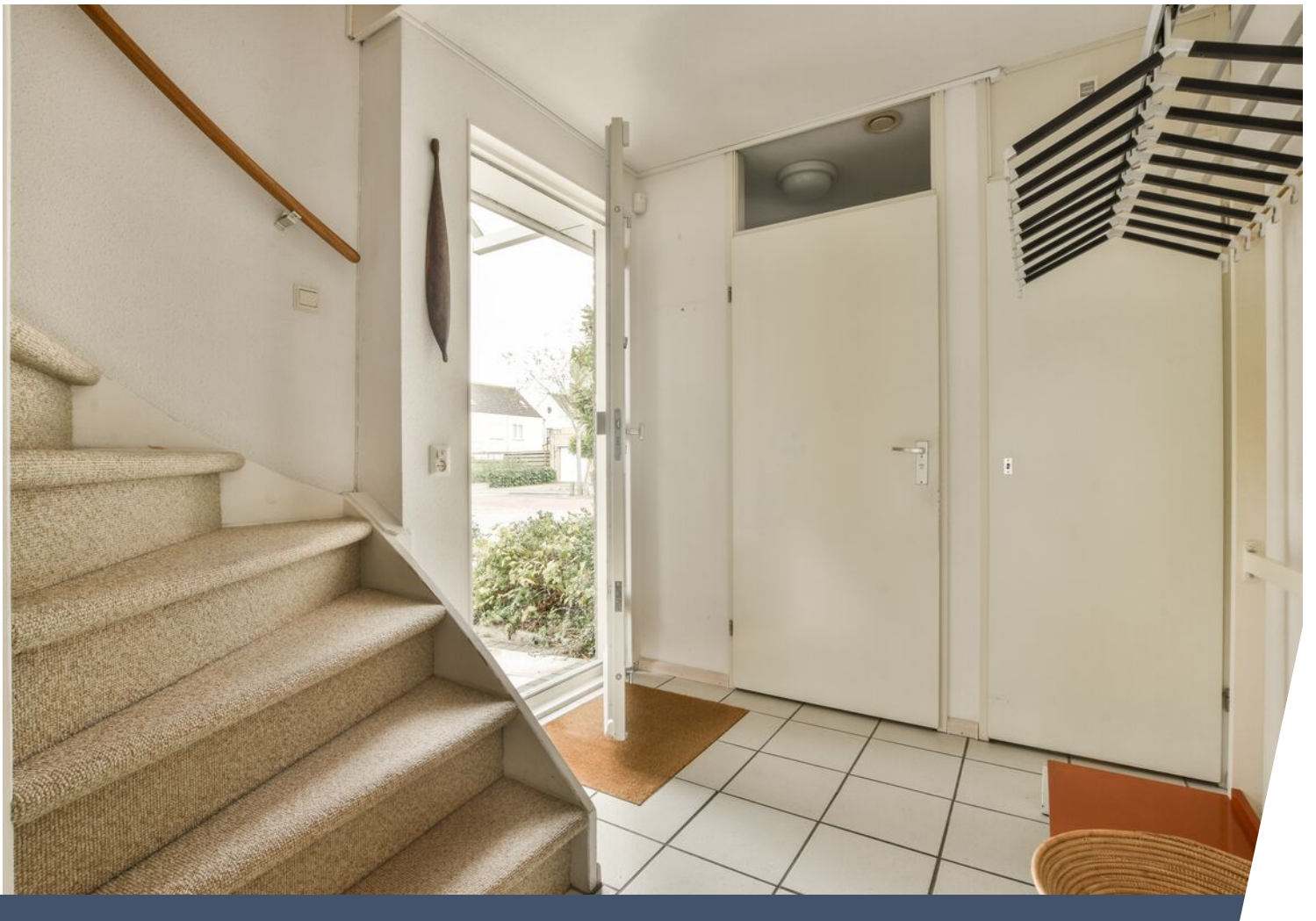
Highlights

- Spacious end-of-terrace house with approximately 132 m² of living space
- 4 bedrooms
- Generous living room
- Thoughtful layout
- Sunny, neatly landscaped garden (front-, side- and backyard)
- External storage and convenient rear entrance
- Balcony with a view
- Energy label C
- Conveniently located
- Purchased directly from the first owners.

Interested? Contact us right away for more information or to schedule a viewing by calling, email, or WhatsApp!

Call / WhatsApp: 020 - 7741494 / 06 51352985

Email: miranda@vlindermolen.nl







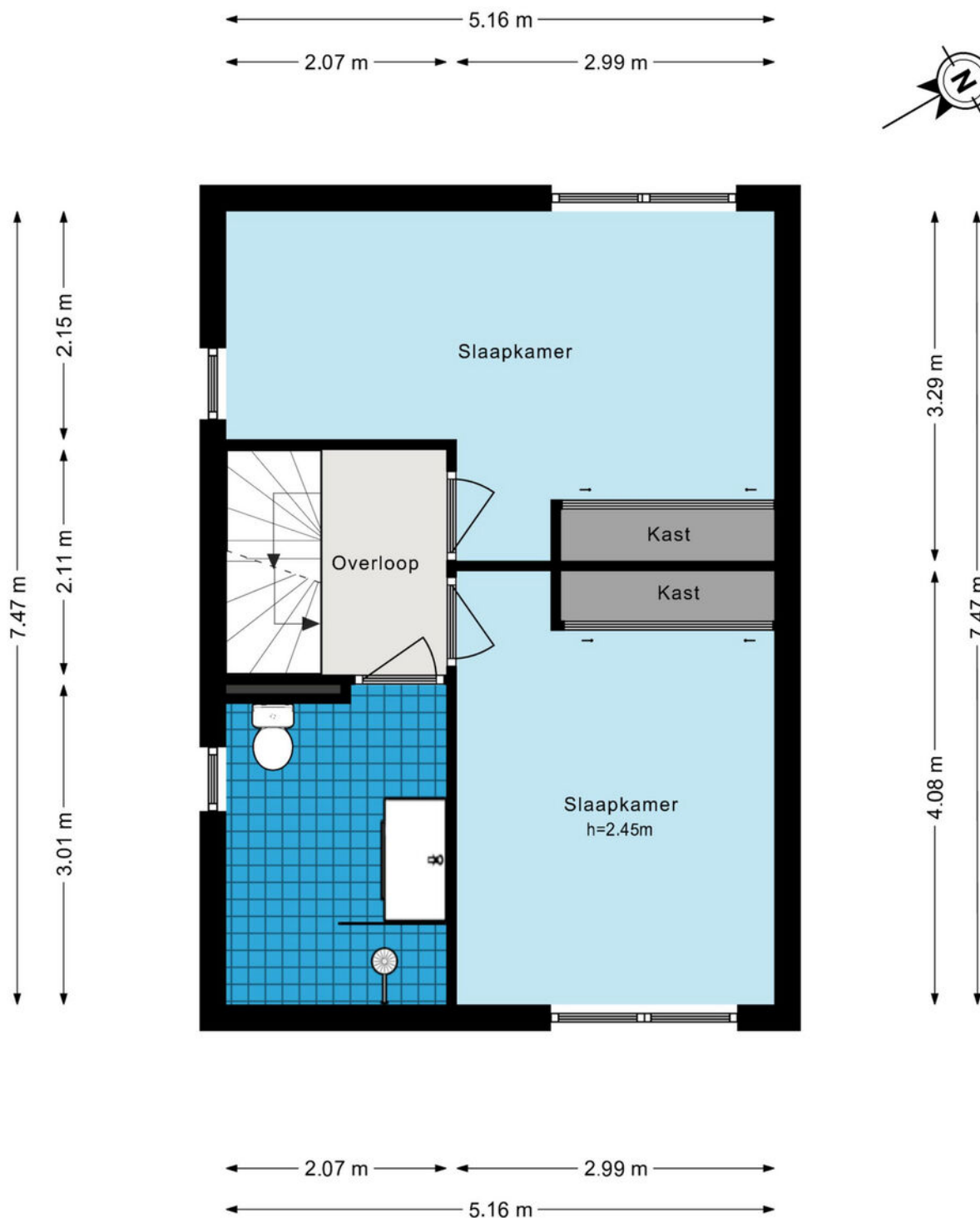






Plattegrond

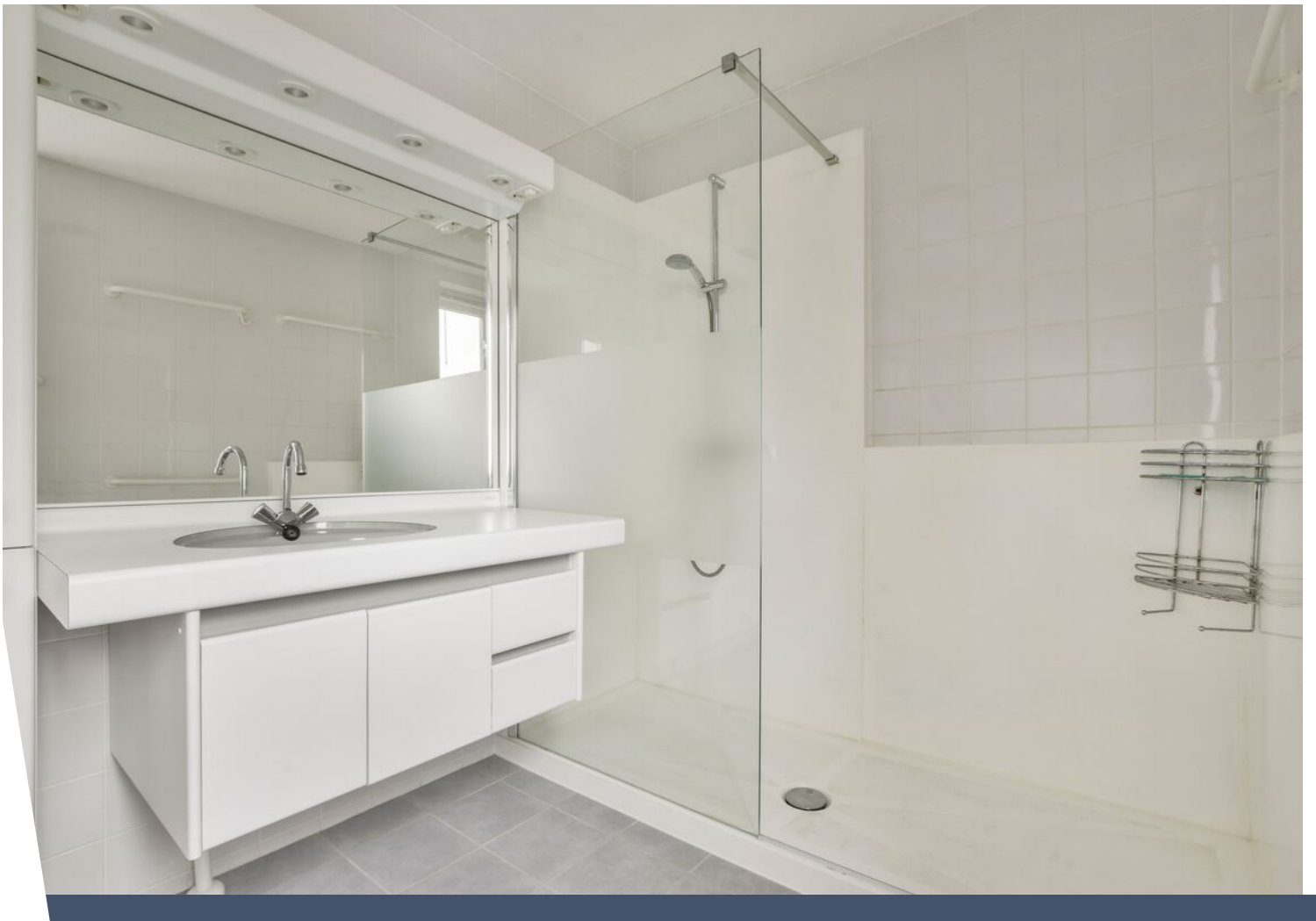
Haya van Somerenlaan 1 - Amstelveen Eerste verdieping



De plattegronden zijn geproduceerd voor promotionele doeleinden en ter indicatie.
Aan de plattegronden kunnen geen rechten worden ontleend.
© www.woningmedia.nl



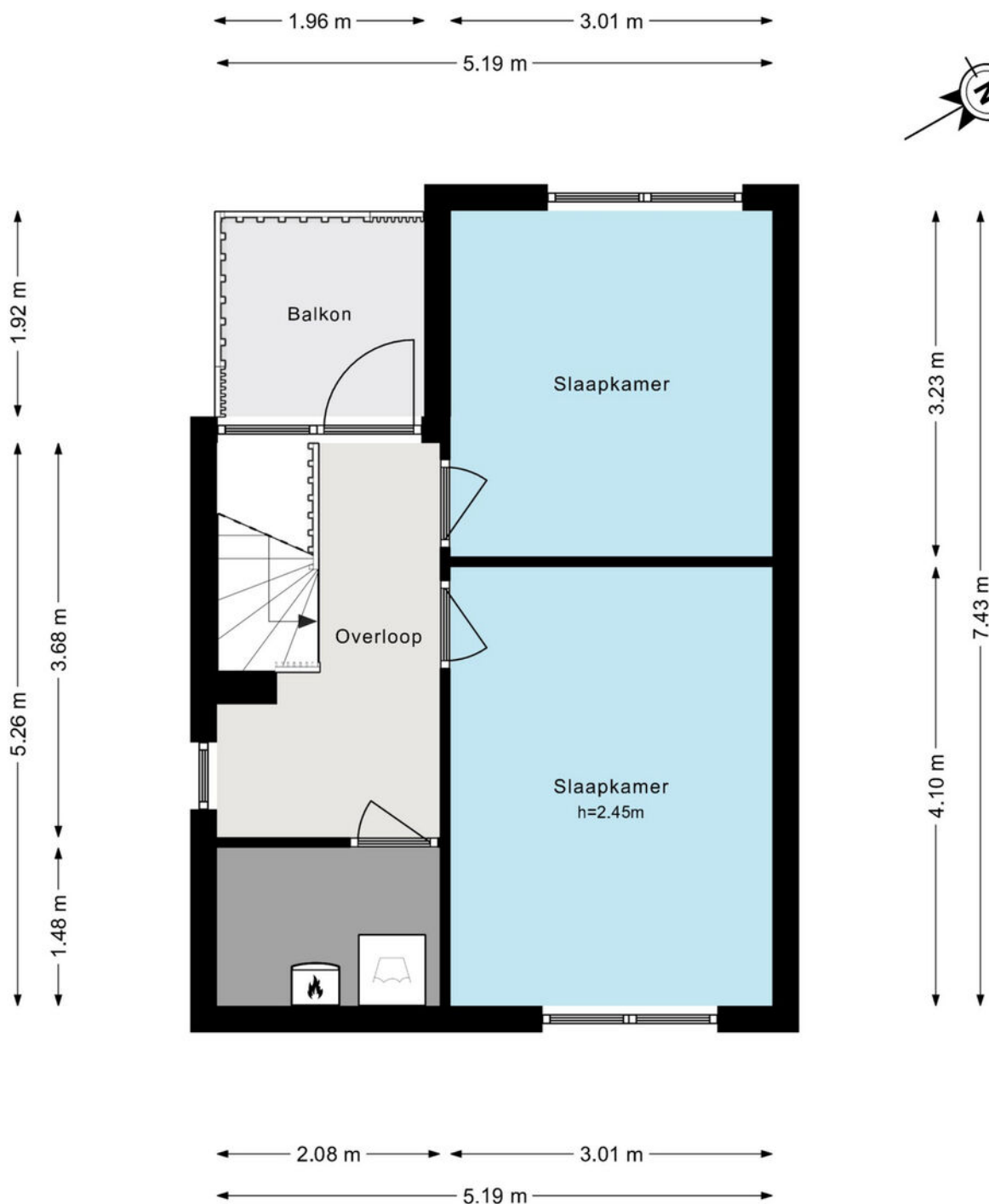






Plattegrond

Haya van Somerenlaan 1 - Amstelveen Tweede verdieping



De plattegronden zijn geproduceerd voor promotionele doeleinden en ter indicatie.
Aan de plattegronden kunnen geen rechten worden ontleend.
© www.woningmedia.nl



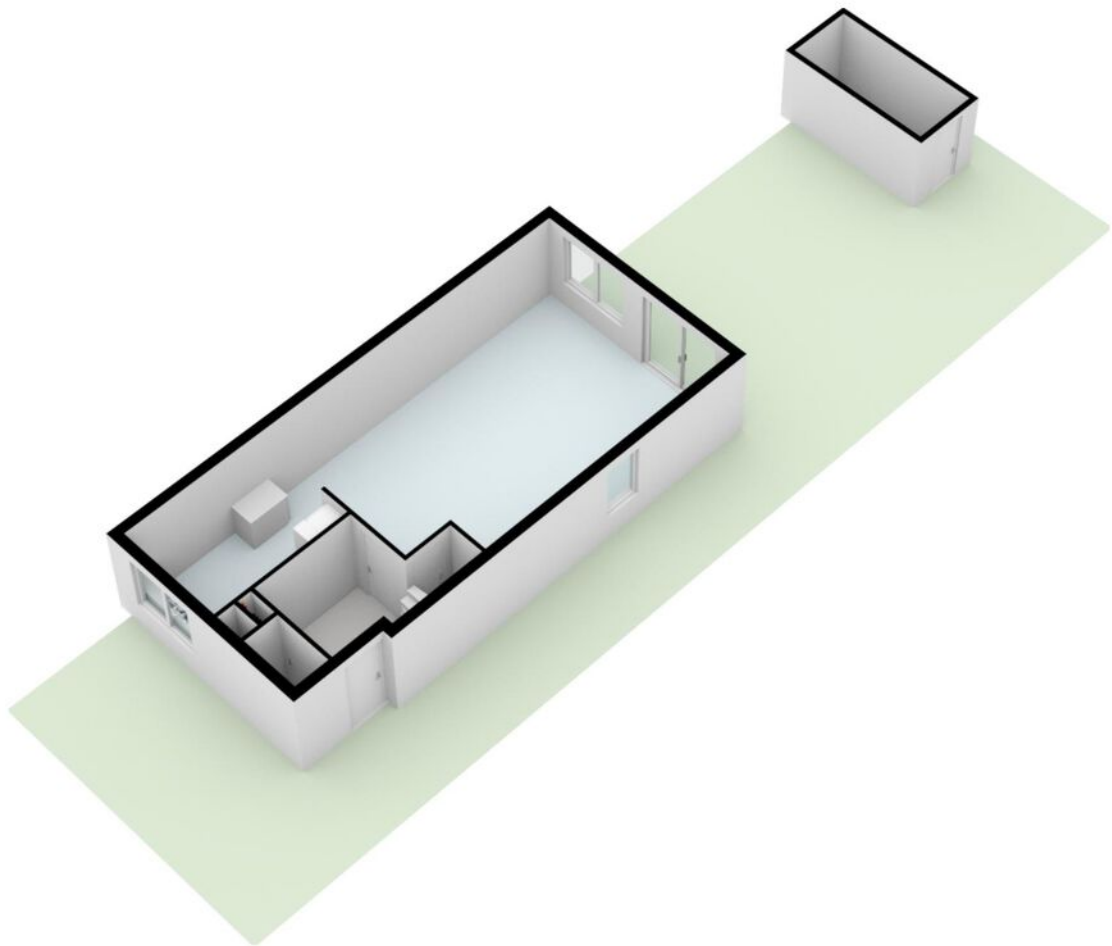








Perceel tekening




Kadastrale kaart

Kadastrale kaart

Uw referentie: Haya van Somerenlaan

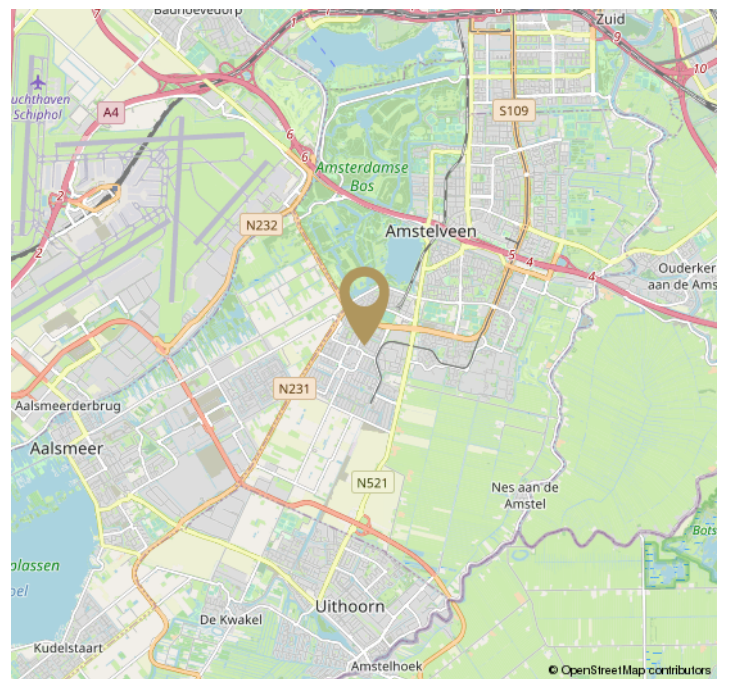
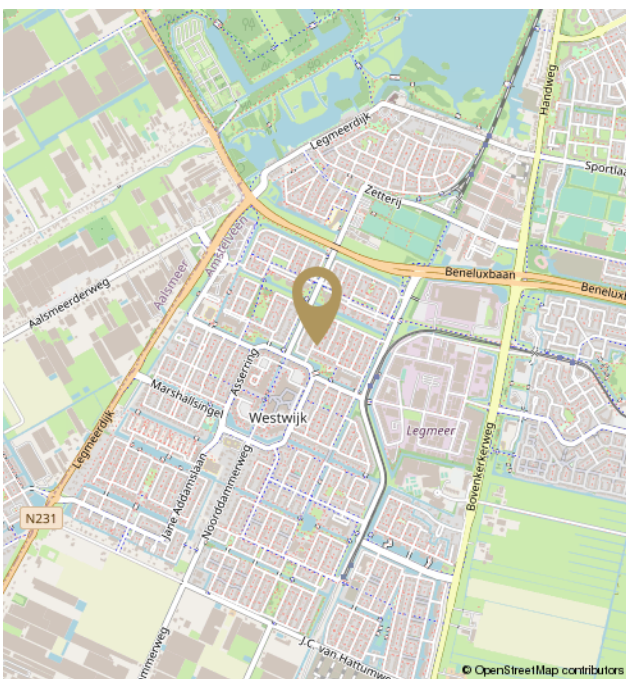
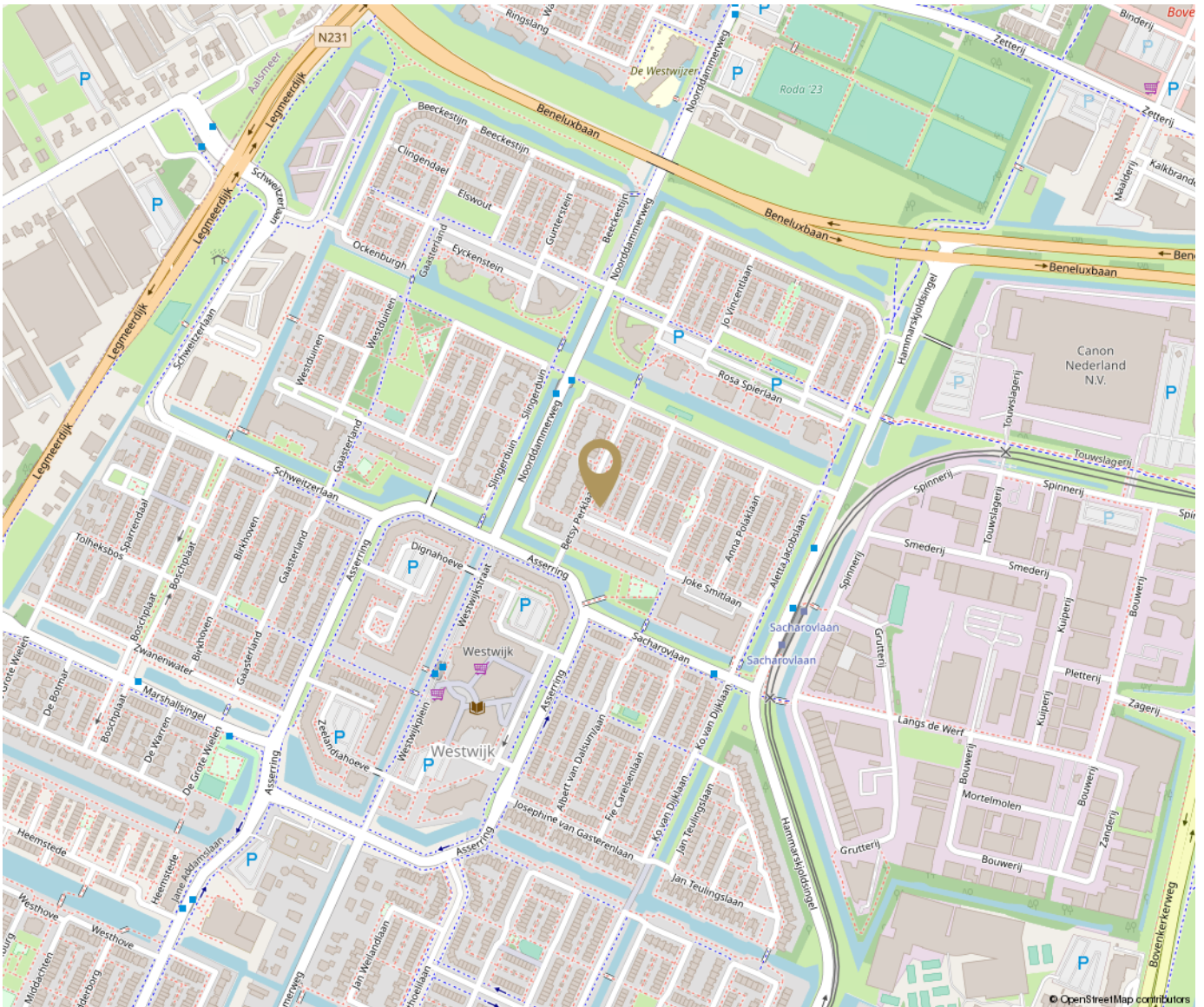


<p>12345 25</p> <p>— Vastgestelde kadastrale grens — Voorlopige kadastrale grens — Administratieve kadastrale grens — Bebouwing</p>	<p>Deze kaart is noordgericht</p> <p>Perceelnummer</p> <p>Huisnummer</p>	<p>Schaal 1: 500</p> <p>Kadastrale gemeente Amstelveen</p> <p>Sectie O</p> <p>Perceel 4297</p>	
---	--	--	---

Voor een eensluidend uittreksel, geleverd op 20 maart 2023
De bewaarder van het kadaster en de openbare registers

Aan dit uittreksel kunnen geen betrouwbare maten worden ontleend.
De Dienst voor het kadaster en de openbare registers behoudt zich de intellectuele eigendomsrechten voor, waaronder het auteursrecht en het databankenrecht.

Locatie op de kaart



Disclaimer

De informatie is door ons met de grootste zorg samengesteld. Alle verstrekte informatie moet beschouwd worden als een uitnodiging tot het doen van een bod of om in onderhandeling te treden. Onzerzijds wordt echter geen enkele aansprakelijkheid aanvaard voor enige onvolledigheid, onjuistheid of anderszins, dan wel de gevolgen daarvan. Alle opgegeven maten en oppervlakten zijn indicatief.

The information provided has been compiled with the utmost care. All information provided should be considered as an invitation to make an offer or to enter into negotiations. However, we do not accept any liability for any incompleteness, inaccuracy, or otherwise, or the consequence thereof. All dimensions and areas provided are indicative. Vlindermolen Makelaardij represents the interest of the seller. We recommend to bring your own purchasing agent.



Hier ben ik thuis
Vlindermolen
Makelaardij